

BlueWave

Die perfekte Integration von Pocket PC, Bluetooth Technologie und Ihrem Instrumentensystem als mobile und drahtlose Informationszentrale.

Der Wunsch nach navigatorischen Informationen unter Deck, sowie in den Kabinen wird immer größer.

Gleichzeitig eröffnen die Möglichkeiten aktueller Pocket PC mit Bluetooth Technologie neue Dimensionen in Flexibilität und Darstellung von Information.

BlueWave nutzt diese Technologie um auf der Grundlage Ihres Instrumentensystems die erste mobile und drahtlose nautische Informationszentrale zu verwirklichen.

So haben Sie jederzeit den Überblick, ob auf See, vor Anker oder im Hafen.

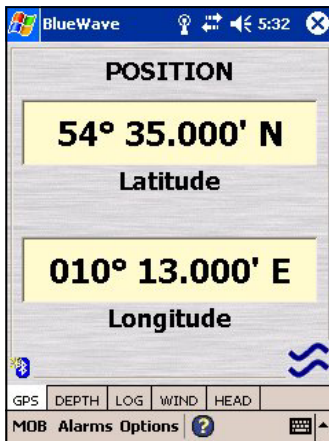
€ 229,50



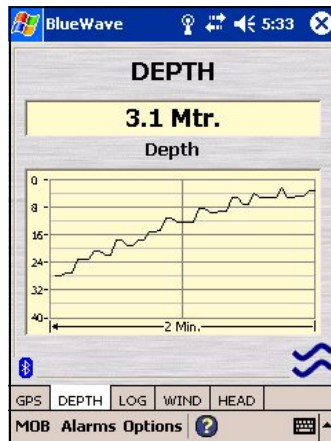
BlueWave Eigenschaften

- Mobile Grafikanzeige für GPS, Echolot, Logge, Wind und Kurs
- Alarm für MOB, Anker und Wassertiefe
- Bluetooth-Dongle mit NMEA-Anschluss
- Reichweite min. 10 Meter.
- Kompatibel zu Instrumenten von Raymarine, B&G, Silva und anderen mit NMEA-Ausgang
- Kompatibel zu allen Windows Mobile Pocket PC 2003 mit Bluetooth Technologie (HP, Toshiba, MDA II/XDA II)

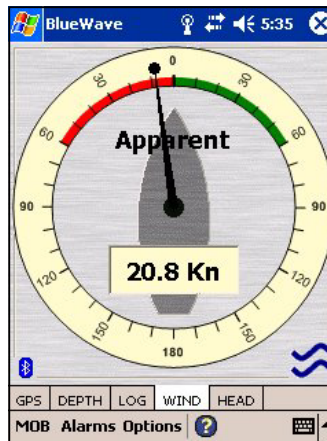




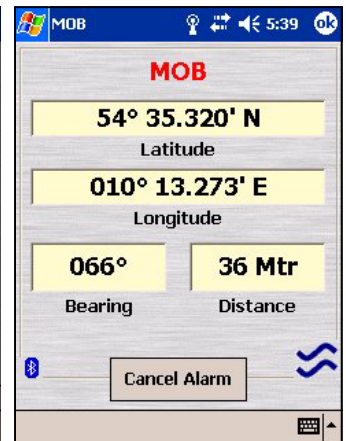
Großformatige Anzeigen für alle Instrumentendaten



Graphische Anzeigen für Tiefe und Geschwindigkeit



Analoganzeigen für Wind und Kurs



Ankerwache, Tiefenalarm und MOB

Moderne Instrumentensysteme die vielfältige Informationen wie GPS, Kurs, Geschwindigkeit, Wassertiefe, Windstärke und Richtung integrieren sind heute standard an Bord.

BlueWave erweitert die Möglichkeiten dieser Systeme um die erste mobile und drahtlose Informationszentrale auf Pocket PC Basis. Dank **BlueWave** können sämtliche Informationen jederzeit abgefragt werden.

Zusätzlich liefert **BlueWave** wichtige Alarmfunktionen für MOB, Ankerwache und Wassertiefe.

BlueWave liest die Daten vom NMEA-Ausgang des Instrumentensystems. Das hier angeschlossene Bluetooth-Dongle mit einer Reichweite von mindestens 10 Meter reicht sogar für größere Boote, sofern der Sender nahe der Schiffsmittle installiert wird.

Systemkompatibilität

BlueWave wurde mit Systemen von Raymarine, B&G, sowie Silva getestet.

Voraussetzung für den Anschluss ist ein NMEA-Ausgang am Systembus, wofür ggf. eine Interfacebox benötigt wird (z.B. Seataalk).

Der tatsächliche Umfang der darstellbaren Information ist abhängig von den zur Verfügung stehenden NMEA-Nachrichten und wird somit durch die Konfiguration des Instrumentensystems bestimmt.

BlueWave Anzeigen		
	Daten	NMEA-Datensätze
GPS	<ul style="list-style-type: none"> Position Kurs und Geschwindigkeit 	GGA, GLL, RMA, RMC
Depth	<ul style="list-style-type: none"> Wassertiefe Wassertemperatur Grafikanzeige 	DBT, MTW
Log	<ul style="list-style-type: none"> Geschwindigkeit Logge Gesamt Grafikanzeige 	VHV, VLV
Wind	<ul style="list-style-type: none"> Windwinkel (App / True) Windrichtung (App / True) 	MWV, VWR, VWT
Kurs	<ul style="list-style-type: none"> Kompasskurs (Mag / True) 	HDM, HDT

S/W Kompatibilität

BlueWave läuft auf allen Pocket PC mit Windows Mobile 2003 und Bluetooth Schnittstelle (IPAQ, Toshiba, XDA II/MDA II, usw.).

Für die Installation von **BlueWave** wird ein PC mit Windows 98/NT/ME/2000/XP und CD-ROM Laufwerk benötigt. Der PC muss mit dem Pocket PC mittels ActiveSync® verbunden sein. ActiveSync(R) wird mit Ihrem Pocket PC geliefert.

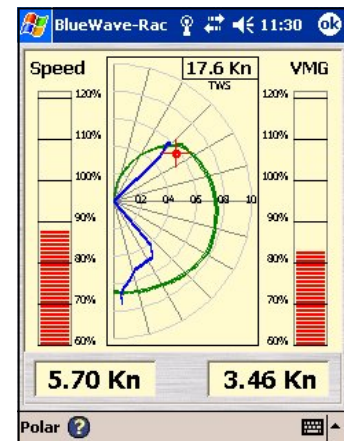
Lieferumfang

Das **BlueWave**-Paket umfasst:

- Die **BlueWave**-Anwendung für den Pocket PC
- Einen speziellen Bluetooth-Dongle für den NMEA-Ausgang
- Anschlusskabel
- Bedienungsanleitung

BlueWave Race

Die Regattaversion für den ambitionierten Segler.



- Darstellung der Yachtperformance im Polardiagramm
- Soll/Ist-Vergleich für Geschwindigkeit und VMG auf allen Kursen, an der Kreuz und vorm Wind
- Steueranweisungen für optimale Höhe und Kurs vorm Wind
- Individuelle Erstellung der Polardaten durch Autolearn-Funktion
- Import von Polardaten aus IMS-Messbrief.

BlueWave Race nur € 279,50

Immigrant Song

„IMMIGRANT SONG“ Trust GmbH
Ringstrasse 112
D 22145 Hamburg

Email: bluewave@bluewavetools.info
<http://www.bluewavetools.info>